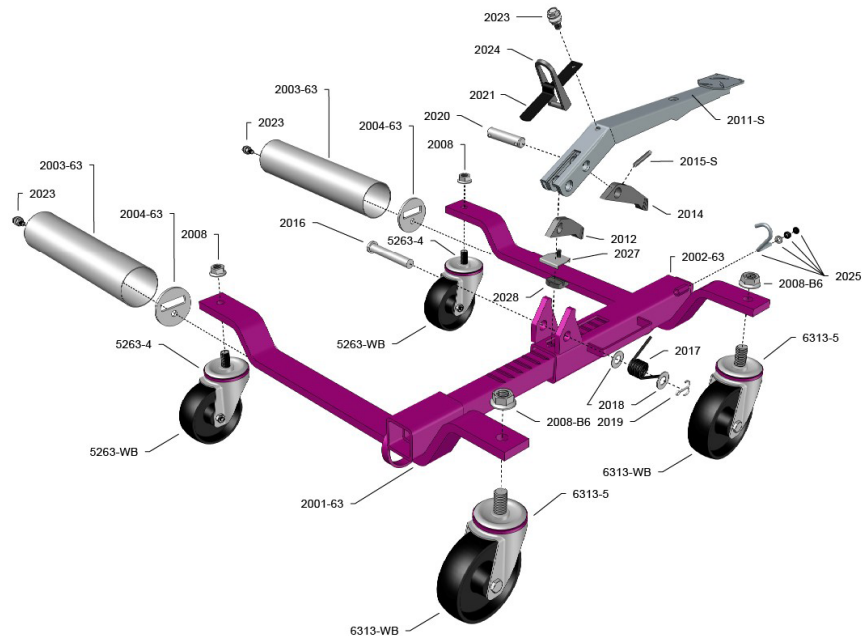
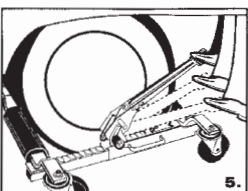
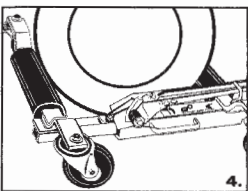
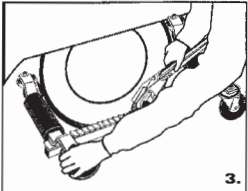
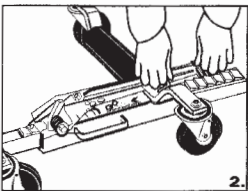
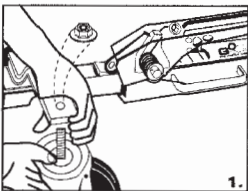




- Max. Reifenbreite - 330 mm / 13"
- Max. Sollgewicht/Einheit - 715 kg/ 1575 lbs



ART #	UMSCHREIBUNG	ART #	UMSCHREIBUNG	PART #	UMSCHREIBUNG
2001-63	Innen Rahmen mit Verzahnung	2012	Sperrklaue	2020	Achse klein
2001-63L	Innen Rahmen mit Verzahnung (die Linke)	2014	Hebeklau	2021	Federplatte
2002-63	Aussen Rahmen mit Verzahnung	2015-S	Spiralfeder Hebeklau	2023	Schraube für Lagerung
2002-63L	Aussen Rahmen mit Verzahnung (die Linke)	2016	Achse gross	2024	Betätigungshebel
2003-63	Rolle Stahl 2-1/2"	2017	Druckfeder (schwarz)	2025	Sicherungshebel Pedal.
2004-63	Lagerung (stahl)	2017-L	Druckfeder (schwarz)	2025-L	Sicherungshebel Pedal.
5263-4	4" Zoll Rad (schwarz) kpl. violet	2018	Abdeckscheibe	2027	Pedalsicherung
6313-5	5" Zoll Rad (schwarz) kpl. violet	2019	Splint	2028	Stopscheibe
2008	Mutter für 3" und 4" Zoll Rad	2008-B6	Mutter für 5" Zoll Rad	2011-S	Pedal (stahl)



ACHTUNG

BEACHTEN SIE BITTE vor der ersten Bedienung des Geräts die folgenden Anweisungen und Warnhinweise.

- Nicht auf geneigten Flächen verwenden. GoJak® darf ausschließlich auf ebenen Flächen eingesetzt werden. Sobald der GoJak® einen Reifen von der Fläche abhebt, tritt eine unvorhersehbare Bewegung ein.
- Fahren oder starten Sie den Fahrzeug nicht, solange der GoJak® im Einsatz ist. GoJak® dient ausschließlich zum Rangieren von Fahrzeugen.
- Versuchen Sie nicht, den GoJak® über Hindernisse zu schieben; er kann ausschließlich auf ebenen und relativ glatten Flächen verwendet werden.
- Verwenden Sie den GoJak® nicht, um Fahrzeuge mit breitere Reifen als die spezifische Modellnennbreite (**G6313 Max. Reifenbreite - 330 mm / 13"**) anzuheben.
- Verwenden Sie den GoJak® nicht, um Fahrzeuge über der spezifischen Modelltragfähigkeit anzuheben (**G6313 Max. Sollgewicht/Einheit - 715 kg/ 1575 lbs**).

MONTAGEANLEITUNG LAUFROLLE

1. Nehmen Sie die Laufrolle aus der Plastiktüte und führen Sie den Rollenschaft in die Radachse ein. Bringen Sie die Kontermuttern an. Ziehen Sie die Muttern mit einem Drehmoment von ungefähr 104 Nm oder 80 ft lbs an.

BEDIENUNGSANLEITUNG DES GOJAK®

2. Nach der Anbringung der Rollen können Sie den GoJak® nun bedienen. Stellen Sie den GoJak® auf den Boden und drücken Sie das Pedal (2011-S) mit der Hand nach unten, um die Pedalsperre (2025) zu lösen. Bewegen Sie den richtungswisenden U-förmigen Hebel (2024) oben auf dem Pedal in die abgesenkte Position. Drücken Sie das Pedal erneut, um die Arretierung (2012) zu öffnen. Der GoJak® öffnet sich.
3. Schieben Sie den GoJak® weit genug auseinander, um ihn um den Reifen zu spannen und stellen Sie ihn so, dass beide Rollen (2003-63) das Reifenprofil berühren. Um beim Spannen um den Reifen die beste Kontrolle über die GoJak® zu erhalten, legen Sie Ihre linke Hand oben auf die Mutter der linken Radachse und Ihre rechte Hand auf die Mitte des Pedals, wie in Diagramm #3 dargestellt.
4. Installieren Sie den GoJak® so, dass er parallel zur Seitenwand des anzuhebenden Reifens steht. Lassen Sie einen Abstand von 25 mm

zwischen dem Reifen und dem GoJak®. Dies ist SEHR WICHTIG, da der Reifen bei einer falschen Ausrichtung des Geräts möglicherweise die Achse des GoJak® und nicht die Rollen trifft. Dadurch kann der GoJak® beschädigt werden und die Garantie erlischt.

5. Um den Reifen anzuheben, drehen Sie den richtungswisenden Hebel (2024) nach oben und stellen Ihren Fuß auf das Pedal, das Sie mit sanftem gleichmäßigem Druck betätigen. Drücken Sie das Pedal 4-5 Mal oder bis der Reifen bis zu 25 mm (1") von der Fläche abgehoben ist. Je näher der Reifen dem Boden ist, desto stabiler steht das Fahrzeug auf dem GoJak®. Wiederholen Sie dieses Verfahren für alle GoJaks®. Um den GoJak® zu lösen, stellen Sie den richtungswisenden Hebel nach unten und bedienen das Pedal, bis sich die Rollen vom Reifen lösen. Nun kann der GoJak® entfernt werden.

ANWEISUNGEN ZUR WÖCHENTLICHEN SCHMIERUNG

1. Bestreichen Sie die Seite und Unterseite der inneren Ratsche großzügig mit Lagerfett. **DIE ZÄHNE DER RATSCHEN DÜRFEN NICHT GESCHMIERT WERDEN.**
2. Schmieren Sie NUR die Innenseite der Laufbahn (2004-52 oder 63) der Stahlrollen 63mm (2-1/2") mit Lagerfett, um den reibungslosen Lauf der Rollen zu gewährleisten.
3. Verwenden Sie kein Produkt auf Erdölbasis, um die Laufbahn von Kunststoffrollen zu schmieren (z. B. G4107, G4520, G7016). Durch Produkte auf Erdölbasis korrodiert das Material im Laufe der Zeit.
4. Schmieren Sie die Drehbolzen (2016/2020) und den Pedalmechanismus mit synthetischem Schmieröl wie z. B. SAE 30 Motoröl oder leichtem Maschinenöl.
5. Drehen Sie den GoJak® um und schmieren Sie die Kugellager der Laufbahnen der Laufrolle mit synthetischem Schmieröl, SAE 30 Motoröl oder leichtem Maschinenöl.