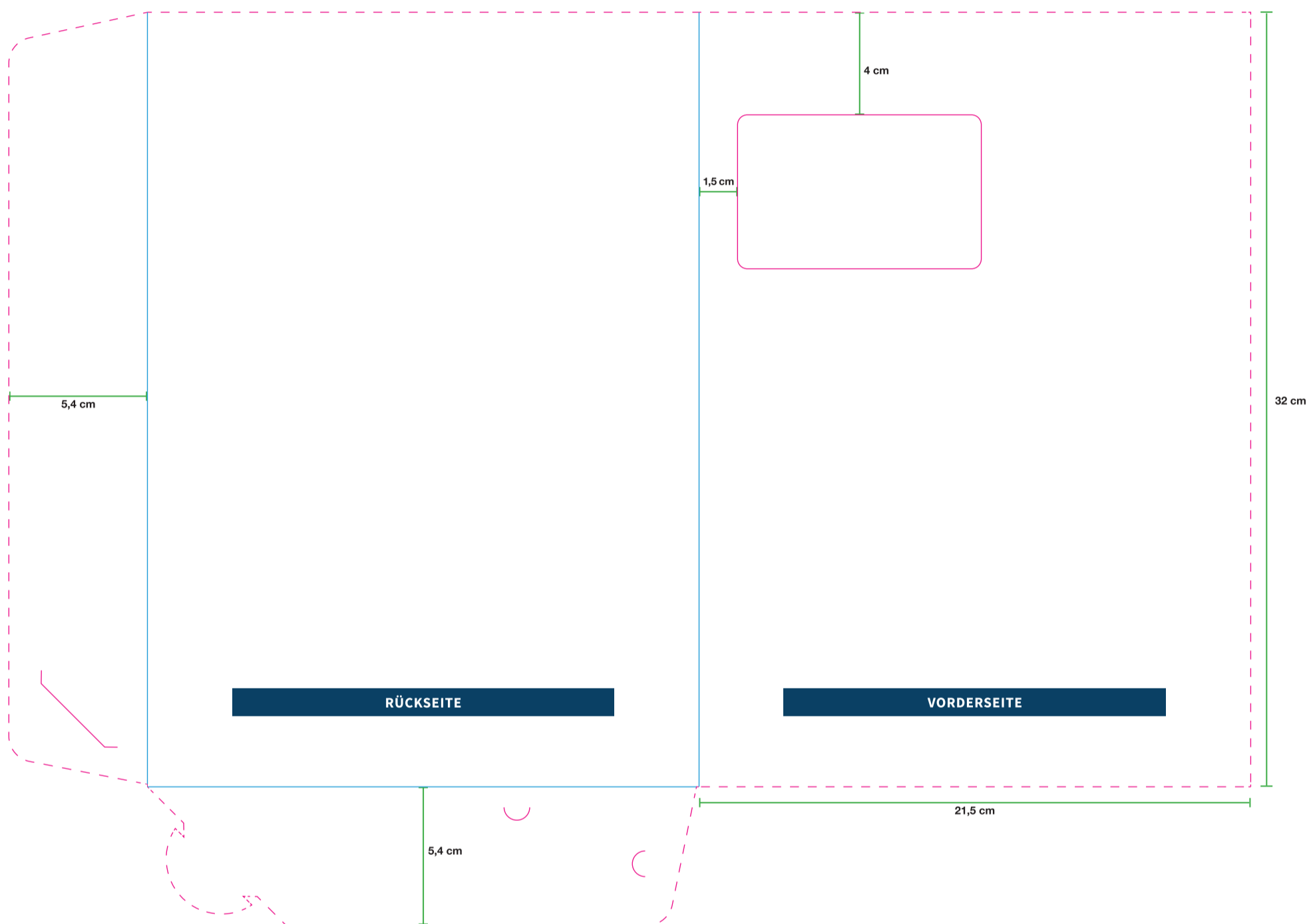


## Verkleinerte Darstellung:

**Die Originalgröße zum Erstellen Ihrer Druckdaten finden Sie auf der zweiten Seite des Dokuments.**

Bitte halten Sie den Sicherheitsabstand von min. 5 mm Ihrer Texte und Informationen an allen Seiten zum Rand des Endformats (siehe gestrichelte Linie) ein, das verhindert einen unerwünschten Anschnitt während der Produktion.



## Tipps zur Druckdatenerstellung

Bitte beachten Sie folgende Hinweise bei der Erstellung Ihrer Druckdaten:

### Farbmodus für Offsetdruck:

Ihre Druckdaten müssen immer im CMYK-Farbmodus angelegt sein. Daten die im RGB-Farbmodus angelegt sind, werden automatisch von uns in CMYK umgewandelt. Für mögliche Farbabweichungen können wir in diesem Fall keine Haftung übernehmen. Bitte verwenden Sie keine Sonderfarben wie HKS/Pantone oder RAL. Diese Sonderfarben sind im Digitaldruck nicht möglich.

### Auflösung:

Bitte achten Sie darauf, dass Sie für Ihre Druckdaten immer hochauflösende Bilder/Grafiken/Logos verwenden. Die Auflösung sollte min. 300 dpi betragen.

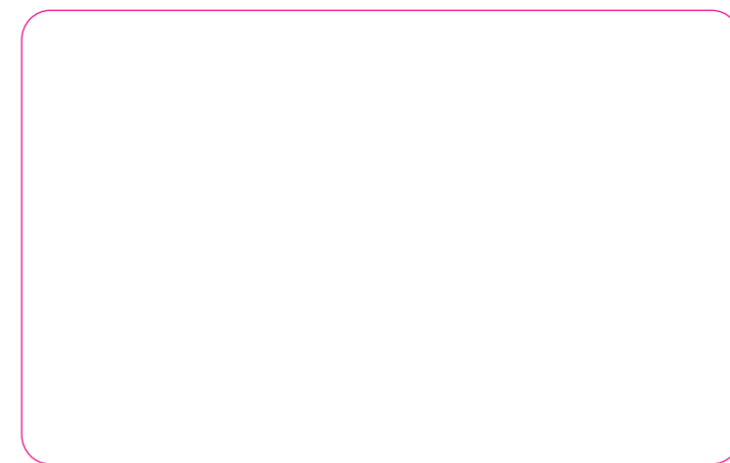
### Schriften:

Die von Ihnen in Ihrem Dokument verwendete Schriften müssen vollständig eingebettet oder in Kurven/Pfade umgewandelt werden.

### Dateiformat:

Bitte Speichern Sie Ihr Dokument als PDF, EPS oder AI Format ab.

----- Linie dient zur Orientierung (wird nicht mitgedruckt) & ist der max. Druckbereich. Alle Texte/Motive die über diese Linie hinaus angelegt werden, können nicht gedruckt werden.



**Hinweis zur Druckdatenerstellung:**

- legen Sie Hintergründe und randabfallende Objekte bis an den Rand Ihres Datenformats an, um weiße Seitenränder zu vermeiden
- halten Sie den Sicherheitsabstand von min. 5 mm Ihrer Texte und Informationen an allen Seiten zum Rand des Endformats (siehe gestrichelte Linie) ein, das verhindert einen unerwünschten Anschnitt während der Produktion